

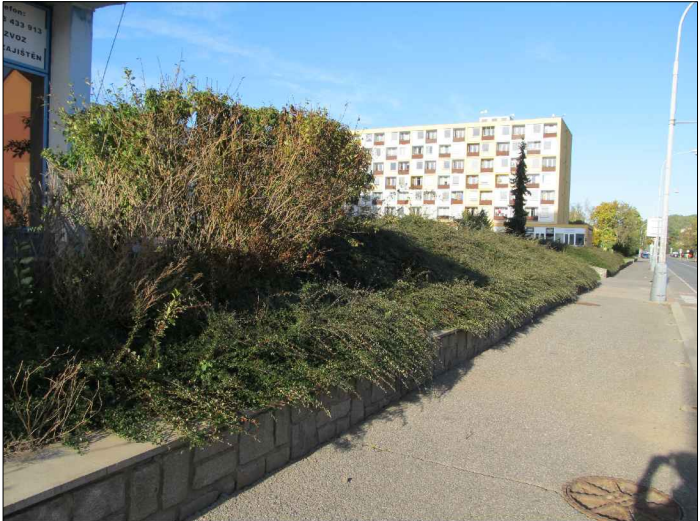
12 - SKULPTURA BUDE ZACHOVÁNA, ALE BUDE PŘESUNUTA NA JINÉ MÍSTO



13 - STÁVAJÍCÍ STROM BUDE OSTRANĚN

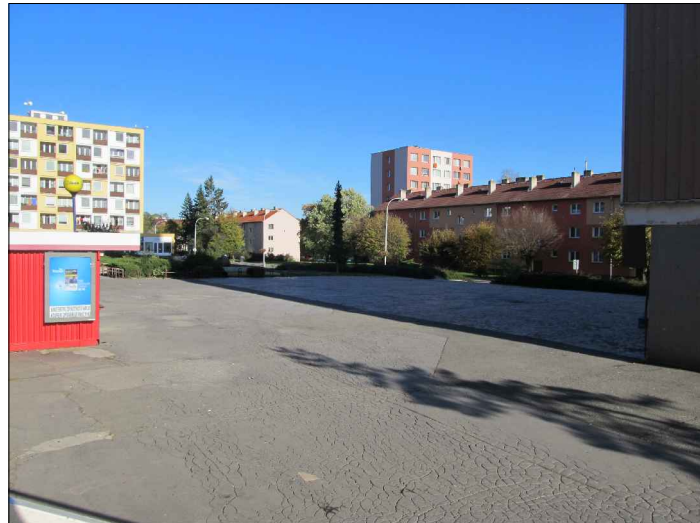


14 - ODSTRANĚNÍ STÁVAJÍCÍCH KEŘŮ

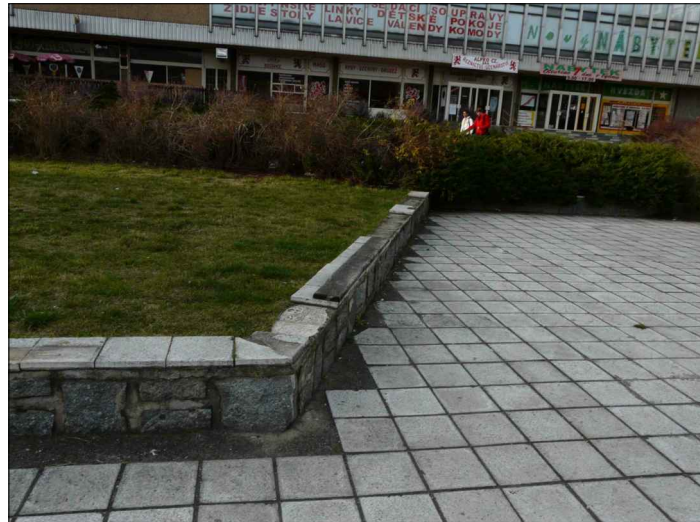


POZN.: STÁVAJÍCÍ KEŘE U OBJEKTU HVĚZDA, U KTERÝCH JE TO MOŽNÉ, BUDOU ZASAZENY DO VHDNÝCH NÁDOBÍ/PYTŮL A PO DOKONČENÍ STAVEBNÍCH PRACÍ VYSAZENY NA VÝCHODNÍ ČÁST SVAHU PŘED OBJEKTEM HVĚZDA

1 - ODSTRANĚNÍ STÁVAJÍCÍCH ASFALTOVÝCH POVRCHŮ VČETNĚ OBRUBNÍKŮ



6 - ODSTRANĚNÍ STÁVAJÍCÍ DLAŽBY A ZÍDEK KOLEM NEFUNKČNÍ FONTÁNY

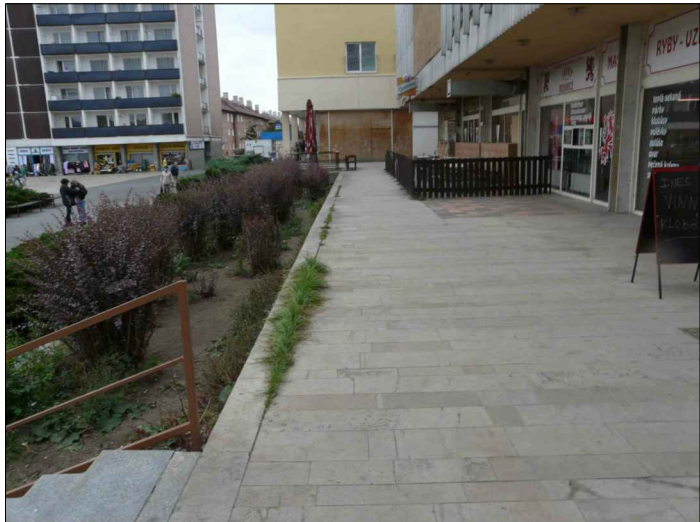


POZN.: KAMENY ZE ZÍDEK UCHOVAT PRO DALŠÍ POUŽITÍ

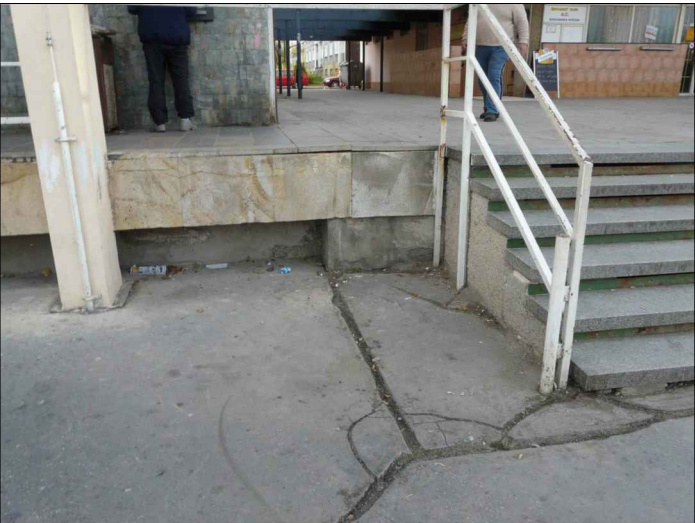
2 - ODSTRANĚNÍ STÁVAJÍCÍCH DLAŽEB VČETNĚ OBRUBNÍKŮ



8 - ODSTRANĚNÍ STÁVAJÍCÍ DLAŽBY KOLEM OBJEKTU HVĚZDY



3 - ODSTRANĚNÍ STÁVAJÍCÍHO SCHODIŠTĚ



9 - ODSTRANĚNÍ STÁVAJÍCÍHO SCHODIŠTĚ VČETNĚ ZÍDEK



POZN.: KAMENY ZE ZÍDEK UCHOVAT PRO DALŠÍ POUŽITÍ

4 - ODSTRANĚNÍ STÁVAJÍCÍHO SCHODIŠTĚ VČETNĚ ZÍDEK



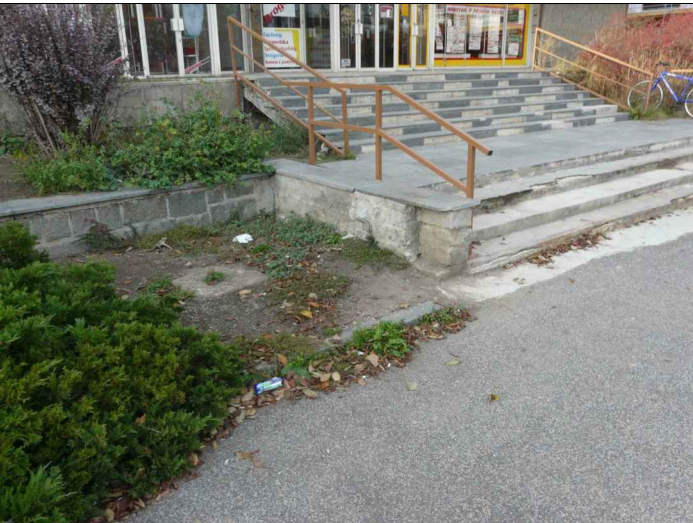
POZN.: KAMENY ZE ZÍDEK UCHOVAT PRO DALŠÍ POUŽITÍ

10 - ODSTRANĚNÍ STÁVAJÍCÍHO SCHODIŠTĚ VČETNĚ ZÍDEK



POZN.: KAMENY ZE ZÍDEK UCHOVAT PRO DALŠÍ POUŽITÍ

5 - ODSTRANĚNÍ STÁVAJÍCÍCH ZÍDEK PŘED OBJEKTEM HVĚZDA



POZN.: KAMENY ZE ZÍDEK UCHOVAT PRO DALŠÍ POUŽITÍ

11 - ODSTRANĚNÍ PRODEJNÍHO STÁNKU



POZN.: Z CELÉHO ŘEŠENÉHO ÚZEMÍ BUDE ODSTRANĚN STÁVAJÍCÍ MOBILIÁR

+ 0,000 = 235,500 m.n.m.

a	Změny vedoucí k slevnění realizace - nebude odstraněno východní schodiště a zidky na východní hraně u tohoto schodiště	1.8.2021	Beranová
IND	POPS ZMĚNY	DATUM	PROVEDL
<div><div><div><div>Spektra</div><div>PRO</div></div><div><div>Spektra PRO spol. s r.o.</div><div>www.spektrapro.cz</div></div></div><div><div><div>• PROJEKCE</div><div>• ENGINEERING</div><div>• REALIZACE STAVEB</div></div></div></div>			
Odběratel: Město Beroun, Husovo náměstí 68, 286 01 Beroun			
Zakázka: ÚPRAVA PROSTRANSTVÍ PŘED HVĚZDOU			
Stupeň	Dokumentace pro provedení stavby	Datum: 8/2021	Z.č.: 4602-08-031
Objekt		Jednatel společnosti	Ing. Martin Dejdar
Část	D.1.1 - ARCHITEKTONICKO - STAVEBNÍ ŘEŠENÍ	Hlavní inženýr projektu	Ing. Martin Dejdar
Díl		Projektant	Ing. arch. K. Beranová
Název výkresu	VÝKRES BOURACÍCH PRACÍ	Formát: 8 A4	Číslo výkresu: D.1.1.11
		Měřítko: 1:200	
Soubor :		Datum vykreslení :	